

Migratie naar een Microsoft Windows Server 2008 domein infrastructuur.

U wilt gebruik gaan maken van de nieuwe Windows Server 2008 features als de "Read Only Domain Controller" of "Granular Password Policies"?

U wilt Uw bestaande Windows domein infrastructuur upgraden naar een Windows Server 2008 domein infrastructuur?

U bent alleen niet zeker wat de juiste aanpak is om Uw bestaande domein infrastructuur te migreren naar Windows Server 2008?

Indien de U bij één of alle bovenstaande vragen met JA hebt beantwoord, dan heeft U de juiste brochure in handen. C2ICT is onder andere gespecialiseerd in het uitvoeren van complexe migraties en kan U uitstekend van dienst zijn om Uw migratie tot een succes te maken.

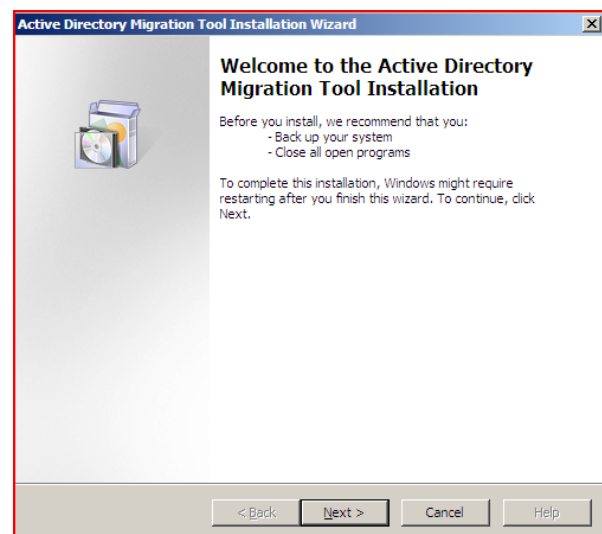
Upgrade

Er zijn twee typen migraties te onderscheiden, een upgrade en een ADMT migratie.

Bij een upgrade wordt de bestaande domein structuur naar een nieuwe versie gemigreerd.

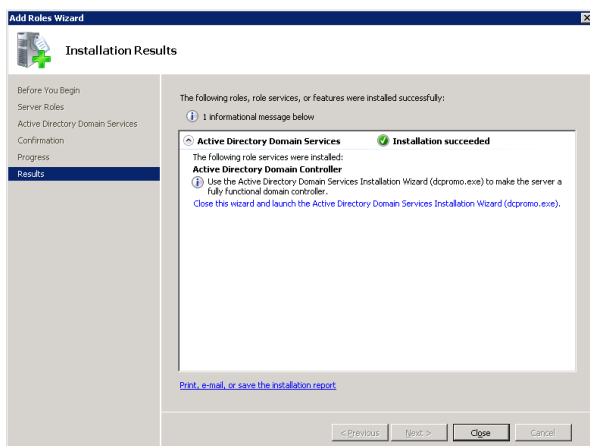
ADMT 3.1

Bij een ADMT migratie worden alle onderdelen (gebruikers, werkplekken, servers, etc.) van het bestaande domein verplaatst naar een nieuw Windows 2008 domein.



Er zijn een aantal factoren die bepalen welk type migratie voor Uw omgeving het meest geschikt is. Dit is ondermeer afhankelijk van de huidige versie van het domein, de applicaties die gebruikt worden in het domein en de algemene staat van het domein.

Beide methodes hebben hun voordelen en nadelen. Mocht U meer willen weten over de specifieke kenmerken van beide migratie methodes, neem dan contact met ons op. Wij bespreken dan de voordelen en nadelen van beide methodes en kunnen in overleg vaststellen welke methode het best toepasbaar is in Uw domein migratie uit te voeren.



Vraag een praktijk demonstratie voor

Infrastructure

VMware Infrastructure 3
Microsoft Hyper-V
Microsoft ISA Server
Microsoft Windows Server 2008
Microsoft Active Directory
Microsoft Terminal Services
Microsoft Forefront Security

Communication

Microsoft Exchange Server
Microsoft Office Communications Server
Telephony Integration

System Management

System Center Operations Manager
System Center Configuration Manager
System Center Data Protection Manager
System Center Virtual Machine Manager

Een degelijke aanpak

C2ICT heeft haar eigen projectmatige en gestructureerde aanpak, bestaande uit de volgende onderdelen bij een migratie:

1. **Intake:** Een consultant van C2ICT overlegt met de opdrachtgever en IT managers. Hierbij wordt een *Quick Scan* gedaan van de omgeving, en wordt besproken welk type migratie bij de klant uitgevoerd dient te worden.
2. **Planning:** De consultant stelt een projectplan op, met onder andere een uitgebreide planning voor het gehele traject. Ook wordt een offerte opgesteld waarin ook de kosten voor eventuele nieuwe hardware verwerkt zijn.
3. **Ontwerp:** Een migratie aanpak (migratie plan) wordt gemaakt door C2ICT en overlegt met de opdrachtgever en de IT managers van het bedrijf.
4. **Implementatieplan:** Op basis van het migratie plan wordt een implementatieplan opgesteld, zodat er geen verassingen achteraf kunnen ontstaan.
5. **Migratie:** De migratie wordt uitgevoerd en de oude omgeving wordt uitgefaseerd.
6. **Testen en Afronding:** Na migratie wordt de functionaliteit uitgebreid getest, waarbij de beschikbare functionaliteit wordt gegarandeerd. Systeemdokumentatie wordt opgesteld voor de klant.



C2ICT heeft deelgenomen in het *Technology Adoption Program (TAP)* van Windows Server 2008. Hierbij is zij in een vroeg stadium betrokken bij het testen van pre-releases, en heeft C2ICT Microsoft geholpen het product nog meer te verbeteren. Tevens heeft C2ICT in een *Rapid Deployment Program* Windows Server 2008 in een vroeg stadium geïmplementeerd bij een klant. Hierdoor heeft C2ICT veel kennis in huis van het product en over de nieuwe functionaliteiten die Windows Server 2008 heeft.

C2ICT als partner

C2ICT heeft meer dan tien jaar kennis en ervaring in het ontwerpen en migreren van complexe infrastructures. Als Microsoft Gold Certified Partner investeert C2ICT in het voorop lopen met kennis van nieuwe technologie. Daardoor heeft C2ICT ruim voor de officiële lanceerdatum kennis en de beproefde methodiek om de nieuwe Microsoft producten solide te implementeren bij haar opdrachtgevers. C2ICT is er klaar voor! U ook?

Bel C2ICT voor een Windows server 2008 demonstratie: **(0182) 696 100** of kijk voor meer informatie over eerdere migraties en opdrachtgevers op www.c2ict.com

